

HSF[®]

FENSTER+TÜREN

Member of **IFN**

#NEBENEINGANGSTÜREN

ALUMINIUM



#NEBENEINGANGSTÜREN

GIPFELSTÜRMER #STANDARD AUSSTATTUNG

HSF
FENSTER+TÜREN
Member of **IFN**



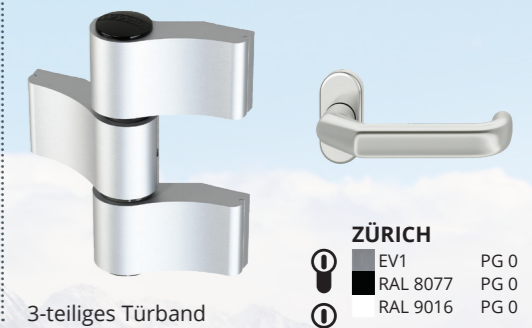
Style 70 AE **2.198,-**

RC3 geprüfte mehrfach Verriegelung, einseitige Verbundsicherheitsverglasung, 3 Stück 3-teilige Türbänder EV1, Zylinder inkl. 3 Schlüssel

RAL1 STANDARDFARBEN MATT

RAL 9016	RAL 3004	RAL 6005	RAL 7004
RAL 7012	RAL 7016	RAL 7035	RAL 8003
RAL 8017	RAL 8019	RAL 9006	RAL 9007

DRÜCKER INNEN



ZÜRICH
 EV1 PG 0
 RAL 8077 PG 0
 RAL 9016 PG 0

ORNAMENTGLÄSER



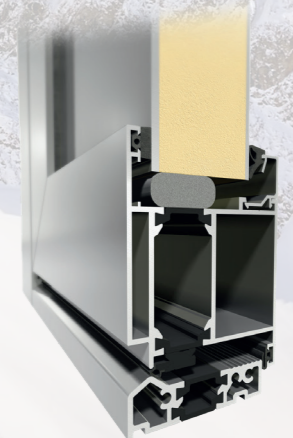
Klarglas
 *Reflo ist ein leicht verschwommen, durchsichtiges Glas, wobei mit zunehmender Entfernung die Objekte hinter dem Glas immer undeutlicher werden.

Satinato weiß

Reflo*

Parsol grau

- 2** Umlaufende Dichtungen
- 3** 3-teilige Aufschraubänder 3-Dimensional verstellbar
- 3** fach Verriegelung GU Security Mechanisch
- 20** mm hohe thermisch getrennte Bodenschwelle



Poprad 1

Poprad 2

Poprad 3

Poprad 4

Style 70HT ist ein modernes Aluminiumsystem zur Ausführung von wärme- und schalldämmten architektonischen Bauteilen in der Außenbebauung. Im System werden Dreikammerprofile eingesetzt. Die so gestalteten Tiefen der Flügel- und Blendrahmenprofile geben den Eindruck einer einheitlichen Oberfläche von außen, und den Eindruck der mit dem Blendrahmen verblendeten Türflügel von innen. Mit der Profilform entstehen schlanke und feste Türkonstruktionen. Durch die Anwendung von speziellen Isolierstegen und Dichtungen charakterisiert sich das System Style70HT mit äußerst niedrigem Wert des Wärmedurchgangskoeffizienten U. In der Zeit der steigenden Anforderungen im Bereich der Energiewirtschaft und des Umweltschutzes ist es nicht ohne Bedeutung.

HSF

FENSTER+TÜREN

Member of **IIFN**

HSF s.r.o.

Priemyselná 5874
SK-901 01 Malacky
www.hsf.sk

Fotos © AdobeStock, HSF. Aufgrund drucktechnischer Gegebenheiten können Farbabweichungen zwischen den Darstellungen und den Original-Produkten auftreten. Ziergläser lassen sich in Farbe und Struktur nicht immer in vollkommener Übereinstimmung mit den Originalen darstellen. Technische Änderungen sowie Druck- und Satzfehler vorbehalten. Alle Preise sind inkl. MwSt. Stand 2023.