

KARLE & RUBNER

Projekte

Referenzen und Lösungen



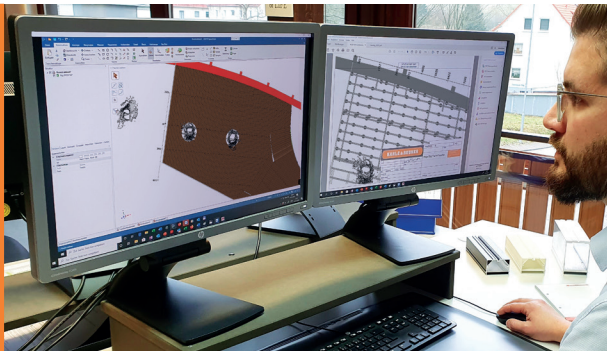
Die Projekte, die Systeme und die Lösungen ...



Projekte 5 - 19



Systemlösungen 20 - 23



Service 24 - 27

für alle Terrassenbeläge

Qualitative Produkte sind die Grundlage für den professionellen Terrassenbau. Karle & Rubner bietet Ihnen das bewährte System für die einfache und schnelle Verlegung von Terrassenplatten und Dielen. Zudem gewinnen auch CAD-Projektplanungen oder die Betreuung auf der Baustelle immer mehr an Bedeutung.

- Innovationen „Made in Germany“
- Nachhaltigkeit durch recycelte Rohstoffe
- Von der Planung über die Beratung bis hin zum fertigen Projekt:
Karle & Rubner ist ihr kompetenter Partner







Projekt

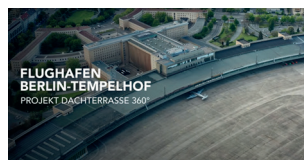
Flughafen Tempelhof | Berlin

Ehemals der modernste Flughafen seiner Zeit, heute historisches Wahrzeichen und zukünftig ein Ort der Begegnung und des Austauschs. Hoch über dem ehemaligen Flugfeld ist eine 360° Aussichtsplattform entstanden, die einen Rundumblick über Berlin ermöglicht.

Der Deckbelag aus Kebony Clear war mit der erfolgreichen Ausschreibung des schweizer Architekturbüros :mlzd gesetzt, die anspruchsvolle Konstruktion der Rampen, Stufen und Übergänge lag in den Händen der ausführenden Ingenieure. Spezielle Anforderungen an Windlast, Brandschutz und Druckbelastung sowie Materialmix aus Dielen und Platten wurden in enger Zusammenarbeit mit den Verantwortlichen erarbeitet und gelöst.

Projektbeschreibung

- Projekt: Flughafen Tempelhof | Kopfbau West
- 600 m² Dachterrasse in 26 m Höhe
- Deckbelag: Terrassendielen aus Kebony Clear
- Unterkonstruktion: Isostep-System-Schienen zur Aufnahme von Windlast- und Brandschutzkomponenten
- Rampenkonstruktion mit Gefälle in Kombination mit Stufen



Projekt-Videolink



Projekt

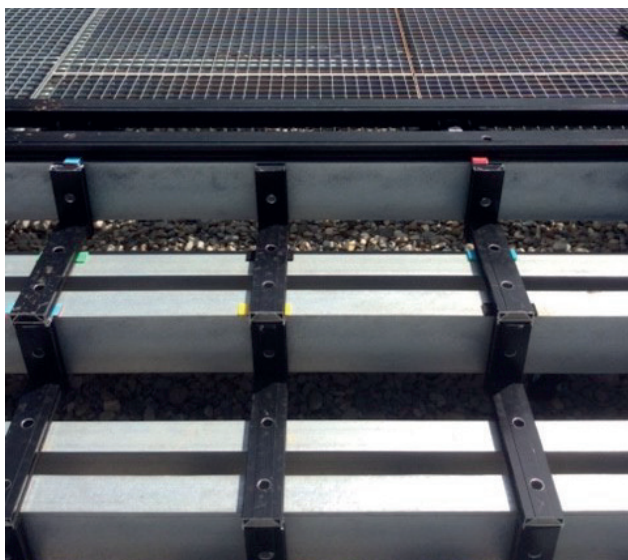
Studentenwohnheim | Erlangen

Bei dem Projekt Studentenwohnheim stand die Gestaltung einer Dachterrasse mit Pool und den Möglichkeiten zum Relaxen im Vordergrund. Das architektonische Gesamtkonzept des Wohnheims setzt dabei nicht nur bei der Dachterrasse auf eine akzentuierte Farbgestaltung.

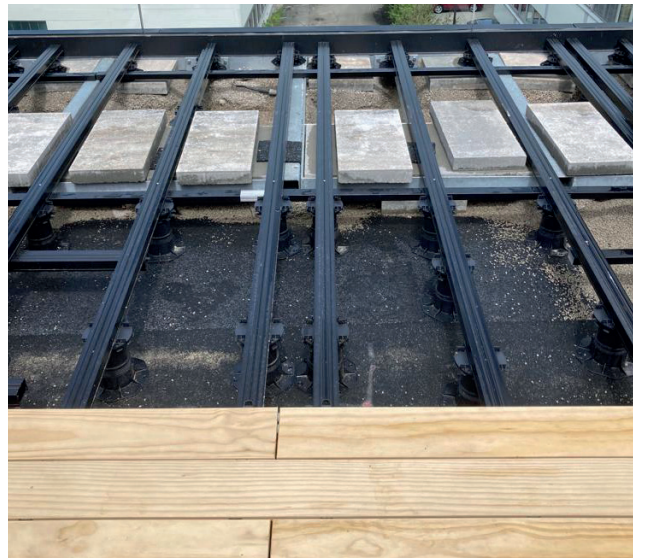
Neben den unterschiedlichen Farben der Deckbeläge stellten auch die Verlegearten und -formen eine Herausforderung dar. Gradlinig, diagonal oder Fischgrätmuster waren die Wünsche des Architekten. All diese Anforderungen – auch an die Unterkonstruktion – wurden mit dem Isostep-System-Schienen gelöst. Aufbauten, Poolumrandungen und Treppenstufen konnten ebenfalls mit dem System realisiert werden.

Projektbeschreibung:

- Projekt: Studentenwohnheim Erlangen
- 450 m² Dachterrasse
- Deckbelag: Terrassendielen aus WPC in verschiedenen Farben
- Unterkonstruktion: Isostep-System-Schienen
- Treppenkonstruktion, Poolumrandungen und Verkleidungen









Projekt

Hotel Grefis | München

Das Spa Angebot wurde durch die „Rooftop Terrasse“ mit einem Pool als zentralem Anlaufpunkt auf dem Dach des Grefis Hotels erweitert. Zahlreiche Sonnenliegen und eine Bar liefern auf dem 200 m² großen Accoya Deck zudem das passende Wellnessfeeling.

Architektenwünsche für die Infrastruktur der Terrasse, u.a. unsichtbare Verlegung von Versorgungsleitungen, standen bei diesem Projekt auf der Agenda. Weiterhin konnte der Übergang von der Poolumrandung hinunter auf die Terrasse durch eine spezielle Stufenkonstruktion realisiert werden. Auch das Thema Windlast, welche aufgrund der Höhe des Gebäudes berücksichtigt werden musste, wurde systemkonform gelöst.

Projektbeschreibung:

- Projekt: Hotel Grefis München
- 200 m² Dachterrasse
- Deckbelag: Terrassendielen aus Accoya
- Unterkonstruktion: Isostep-System-Schienen
- Treppenkonstruktion und Poolumrandungen



Projekt

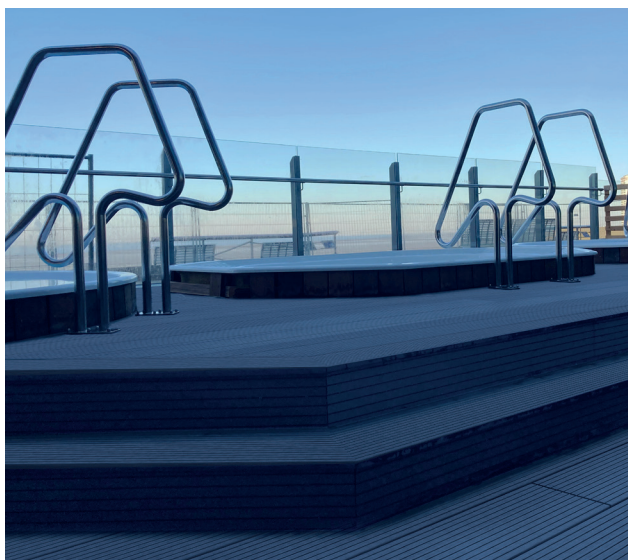
Meerzeit | Büsum

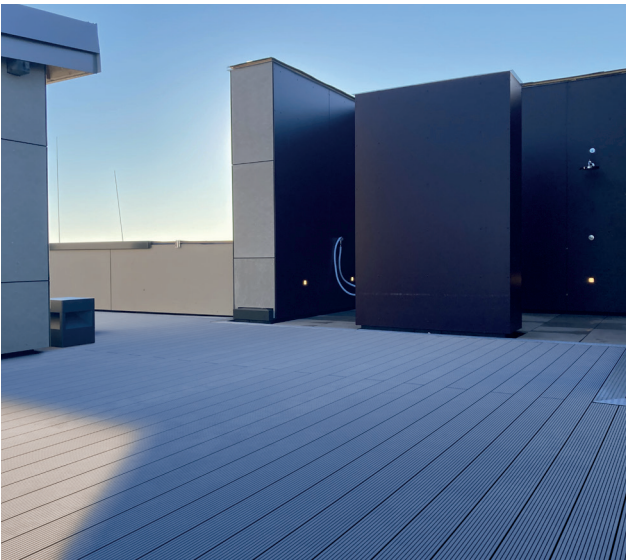
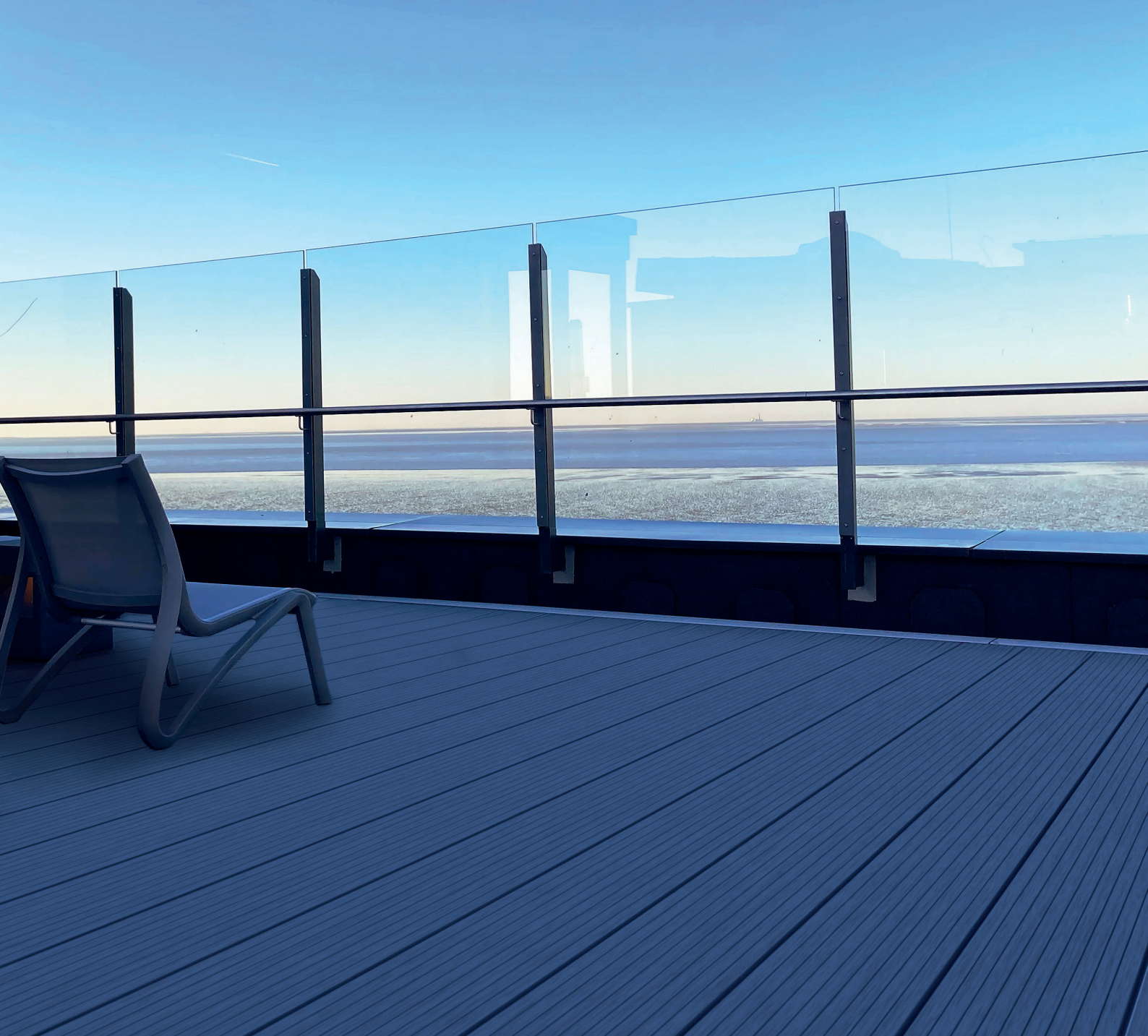
Unter dem neuen Namen „Meerzeit“ wurde das kernsanierte Bad von Büsum im Jahr 2022 fertiggestellt. „Badespaß und Saunaerlebnis“ lautet das Motto der Wellnessoase mit dem Blick auf die Nordsee. Dabei begeistern Panoramasauna und Whirlpool auf der über 450 m² großen Dachterrasse.

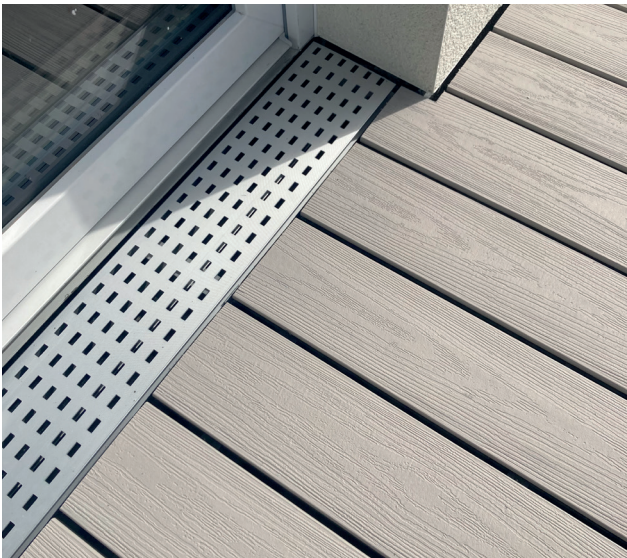
Für einen ganzjährig angenehmen Laufkomfort sorgen nicht nur der Deckbelag aus WPC, sondern auch die Heizschläuche unterhalb der Dielen im Bereich der Laufwege. Ebenso wurden bei der Konstruktion die Einfassungen und Stufen der einzelnen Whirlpools berücksichtigt. Auch beim Materialwechsel auf keramische Platten im Bereich der Duschen zeigte das Schienen-System seine Einsatzmöglichkeiten.

Projektbeschreibung:

- Projekt: Meerzeit Büsum
- 450 m² Dachterrasse
- Deckbelag: Terrassendielen aus WPC und keramische Platten
- Unterkonstruktion: Isostep-System-Schienen
- Stufenkonstruktion und Poolumrandungen







Projekt

Marienresidenz | Norderney

Altersgerechtes Wohnen im Herzen der Insel Norderney – das war die Aufgabenstellung zur Erweiterung der Marienresidenz. Für das gewünschte Inselfeeling sollten dabei Balkone oder Terrassen mit WPC-Deckbelägen zur Ausstattung aller Wohnungen gehören.

Speziell bei Projekten dieser Art ist es notwendig, barrierearme oder auch barrierefreie Übergänge aus den Wohnungen auf die Balkone zu schaffen. Dabei müssen die Vorgaben der Regelwerke berücksichtigt und umgesetzt werden. Drainageprofile für eine schnelle Entwässerung im Türleibungsbereich sind dabei u.a. zwingend erforderlich.

Projektbeschreibung:

- Projekt: Marienresidenz Norderney
- 10 Balkone und 2 Dachterrassen
- Deckbelag: Terrassendielen aus WPC Dielen
- Unterkonstruktion: Isostep-System-Schienen



Projekt

Lighthouse | Büsum

Das Projekt Lighthouse wurde im Jahr 2019 realisiert. Hier mussten seinerzeit ca. 1.000 m² Terrasse über der Tiefgarage um das neu gebaute Hotel errichtet werden. Die Fertigstellung in nur 7 Wochen ergab sich aus dem bereits geplanten Eröffnungstermin.

Die Herausforderungen waren bei diesem Bauvorhaben sehr vielschichtig. Es gab nur ein kurzes Zeitfenster für die große Fläche, laufende Arbeiten am Gebäude mussten in enger Abstimmung parallel durchgeführt werden und die Produktkombination von Betonsteinen und WPC Dielen auf einer Unterkonstruktion war Aufgabe bei der Umsetzung.

Projektbeschreibung:

- Projekt: Hotel Lighthouse Büsum
- 1.000 m² Terrasse
- Deckbelag: Betonplatten und Terrassendielen aus WPC
- Unterkonstruktion: Isostep-System-Schienen







Projekt

Urban Nature | St. Peter-Ording

Das Hotel Urban Nature mit Blick auf die Nordsee wurde im Jahr 2022 fertiggestellt. Der Deckbelag aus einer modern anmutenden Betonplatte kam in den unterschiedlichsten Bereichen zum Einsatz: auf zahlreichen Balkonen, in der Außengastronomie „Scraper's Club“ und auf der Dachterrasse für das Entspannen nach dem Saunagang.

Die verschiedenen Bauabschnitte und die damit verbundenen Fertigstellungstermine der einzelnen Terrassen waren eine echte Herausforderung an Logistik und Verarbeiter. Dabei mussten zudem die unterschiedlichsten Aufbauhöhen von niedrig bis hoch, Entwässerung durch Drainage in Laibungen und entlang der Geländer, Fugenabstände von 5 mm (lt. DIN 18333 für Betonplatten) und die Verlegung im Drittelverband berücksichtigt werden.

Projektbeschreibung:

- Projekt: Hotel Urban Nature
- 250 m² Dachterrasse
- Deckbelag: Betonplatten 40×60 cm
- Unterkonstruktion: Isostep-System-Schienen



Projekt

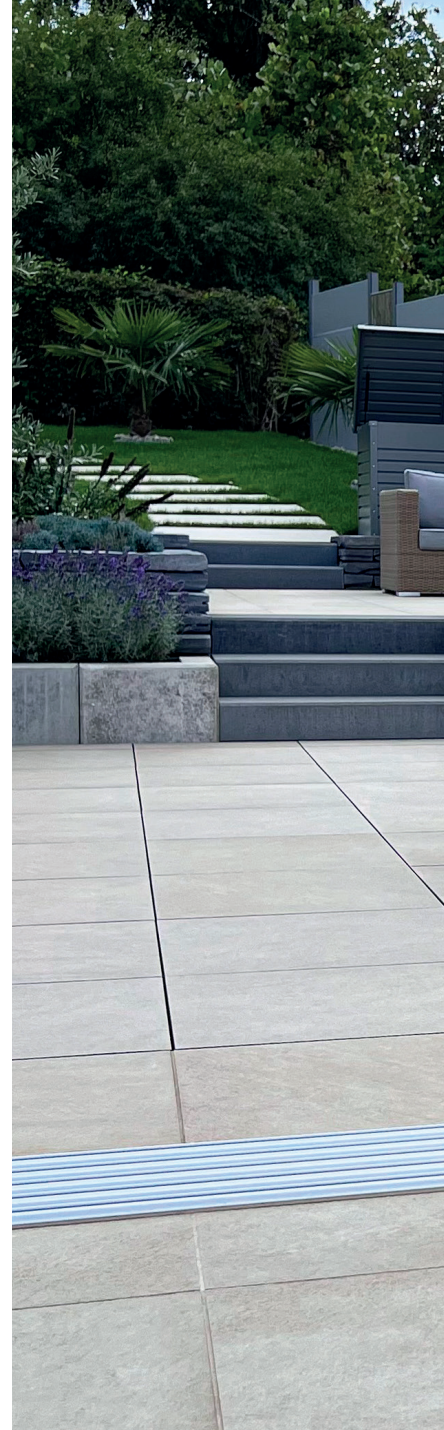
Privathaus | Schiffweiler

Bei der Gestaltung dieses Projektes spielte neben den Terrassenprodukten „keramische Platten und WPC Dielen“ auch der elevato® Sichtschutz eine Rolle. Die Produktkombinationen mit der aufeinander abgestimmten Farbzusammenstellung machen diese Terrasse zu einem unverwechselbaren Ort der Erholung.

Die Wünsche des Bauherren für seine Gartenarchitektur wurden vom Planer auf die Geländesituation angepasst und später vom Ausführenden umgesetzt. Materialmix bei den Deckbelägen (Diele und Platte) sowie Anschlüsse an Pool und Treppenanlagen konnten genauso realisiert werden, wie die Anpassung der Sichtschutzanlage an das Gefälle des Grundstücks.

Projektbeschreibung:

- Projekt: Privathaus Schiffweiler
- 120 m² Terrasse
- Deckbelag: keramische Platten 60×60 cm und Terrassendielen aus WPC
- Unterkonstruktion: Isostep-System-Schienen
- elevato® Sichtschutz in Gefällesituation







Bauspezifische Lösungen

Beispiel Mehrfamilienhaus

Bei der Planung einer Terrasse, egal ob mit Dielen oder Platten, gibt es die unterschiedlichsten Anforderungen an die Unterkonstruktion.

So findet man im Garten oder Erdgeschoss eines Hauses häufig einen Unterbau mit Schotter und Splitt, während im Bereich von Balkonen oder Dachterrassen in der Regel Gefälledämmungen mit Dachabdichtung vorgefunden werden.

„Ein System für alle Beläge“

Bei Karle & Rubner finden Sie Terrassenkonstruktionen für nahezu alle Materialien und Anforderungen.

- Terrassendielen aus Holz, WPC/BPC, Bambus oder Faserzement
- Platten aus Beton und Keramik



3

Dachterrasse/Laubengang auf Gefälledämmung mit Abdichtung



2

Balkon mit niedriger Aufbauhöhe



1

Außenanlagen auf unebenem Untergrund

Regelkonformer Terrassenbau

Flughafen Tempelhof | Kopfbau West

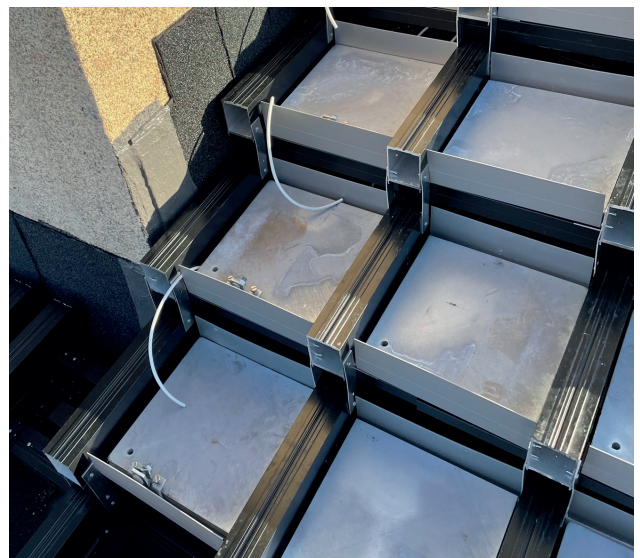
Regelkonformer Terrassenbau ist die Grundlage für eine erfolgreiche Projektrealisierung. Bei der Terrassenkonstruktion der Aussichtsplattform Flughafen Tempelhof wurden alle Anforderungen mit den Karle & Rubner Systemlösungen erfolgreich umgesetzt.

Anforderungen

- Windsog in 26 Metern Höhe
- Brandschutz: harte Bedachung
- Druckbelastung: zulässiges Gewicht der Gesamtkonstruktion
- statisch berechenbare Konstruktion
- konstruktiver Holzschutz
- Stufenkonstruktionen
- Produktkombination Diele und Platte



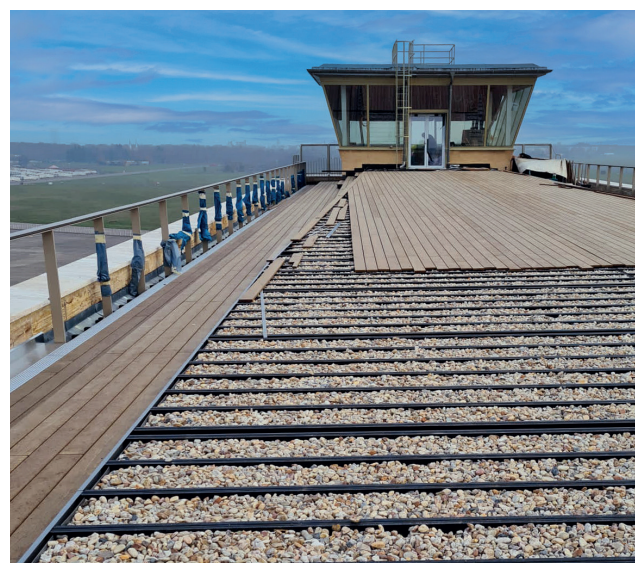
Unterkonstruktion mit Isostep-System



Gewichte (Platten) gegen Windsog



Kies als harte Bedachung



Kebony Dielen als Deckbelag

Professionelle Planung

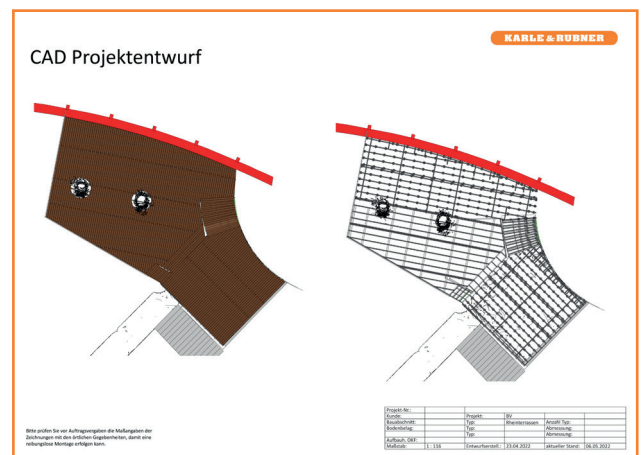
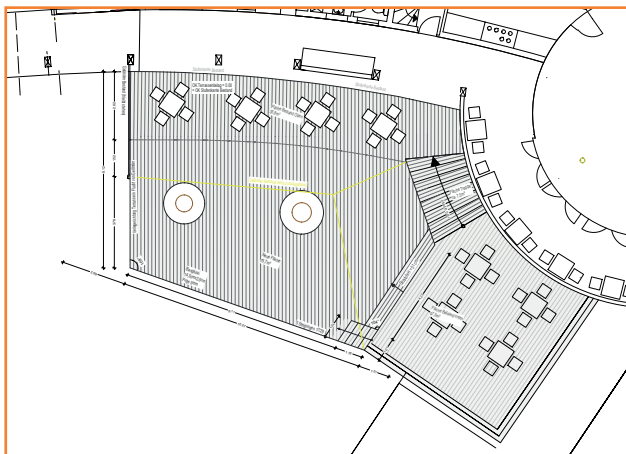
Von der Projektidee über die Budget-Ermittlung bis hin zur CAD-Planung
 – jedes Projekt hat seine individuellen Anforderungen.

Ob Einfamilien- oder Mehrfamilienhaus, Gartenterrasse oder Pool-Umrandung
 – Karle & Rubner bietet für jede Planerin und jeden Planer die passende Unterstützung bei der Umsetzung ihres/seines einzigartigen Projektes.

CAD-Planung

Budget-Planung

Projektidee

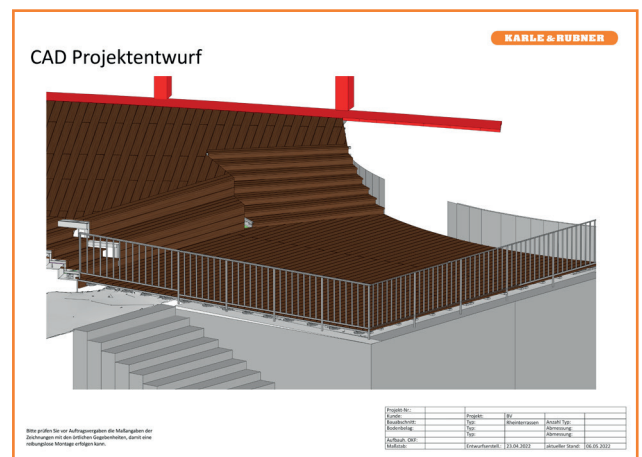
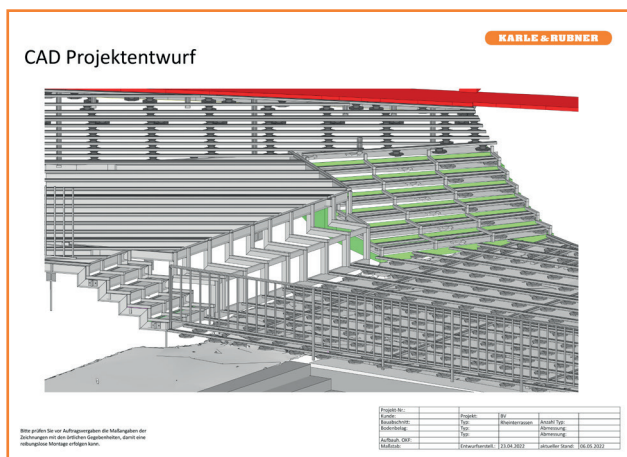




Projekt Rheinterrassen, Konstanz

Wir planen die schrägsten Terrassen

- individuelle Planungen – auf Ihr Projekt abgestimmt
- regelkonforme Lösungen in einem System (z. B. Entwässerung, Windsog, Holzschutz)
- CAD-Planung durch detaillierte 3-D Zeichnungen und vollständige Stücklisten
- Sicherheit durch Systemgarantie auf die gesamte Unterkonstruktion



Service

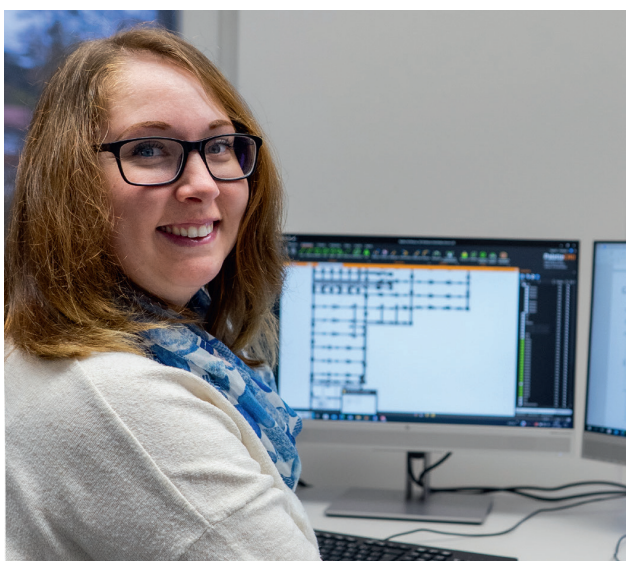
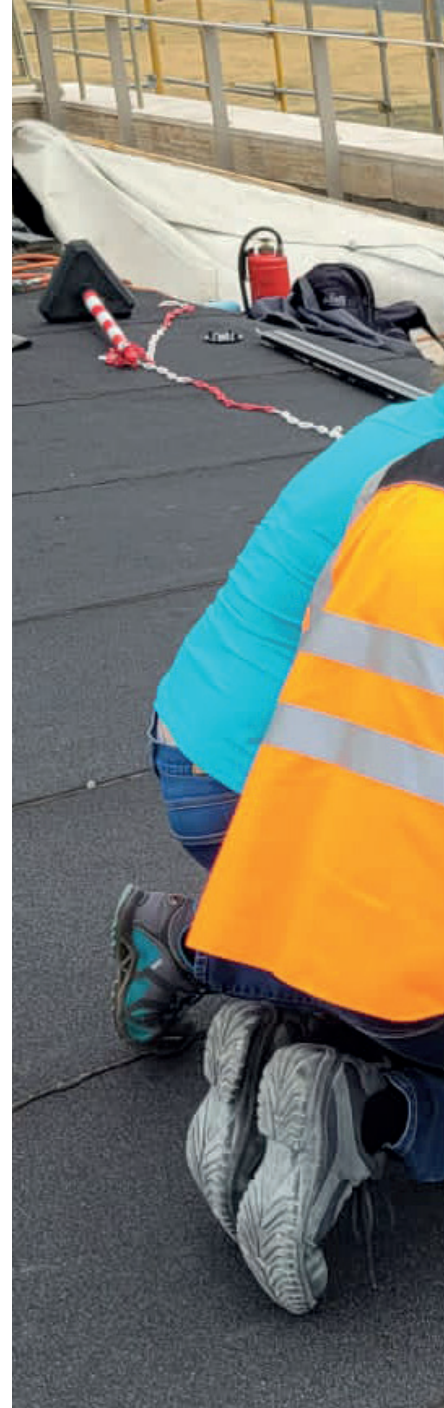
Projekt- und Baustellenbetreuung

Zur erfolgreichen Umsetzung eines Projektes kann eine Baustellenbetreuung einen wichtigen Beitrag leisten. Speziell für den ausführenden Handwerker, der in der Regel nicht unmittelbar in die Planung einbezogen wird, ist eine Einweisung in die Produkte und Systemtechnik von entscheidender Bedeutung.

Unter dem Motto „die ersten Schritte gemeinsam gehen“ werden zu Beginn der Montage aufkommende Fragen und Lösungen gleich vor Ort besprochen.

Möglichkeiten der Betreuung:

- online Projektbetreuung – via Videokonferenz
- Abstimmung von regelkonformen Lösungen mit den Planern
- Materialverfügbarkeit mit Zulieferer koordinieren
- Baustelleneinweisung vor Ort
 - > vor Ort
 - > per Telefon, E-Mail, Videokonferenz und Messenger



Online Projektbesprechung



Baustelleneinweisung



Baustellenbetreuung vor Ort



SELINA STOWASSER

Ihr Kontakt zu uns

T 02774 / 92 68-57

WhatsApp 0157 306 958 40

© [sst@karle-rubner.de](mailto:ssst@karle-rubner.de)

Persönliche Ansprechpartnerin

KARLE & RUBNER

Karle & Rubner GmbH · Im Schosseifen 4 · 35713 Eschenburg
Telefon: +49 (0) 2774 / 92 68-0 · Telefax: +49 (0) 2774 / 92 68-90
E-Mail: info@karle-rubner.de



www.karle-rubner.de